

Особливості

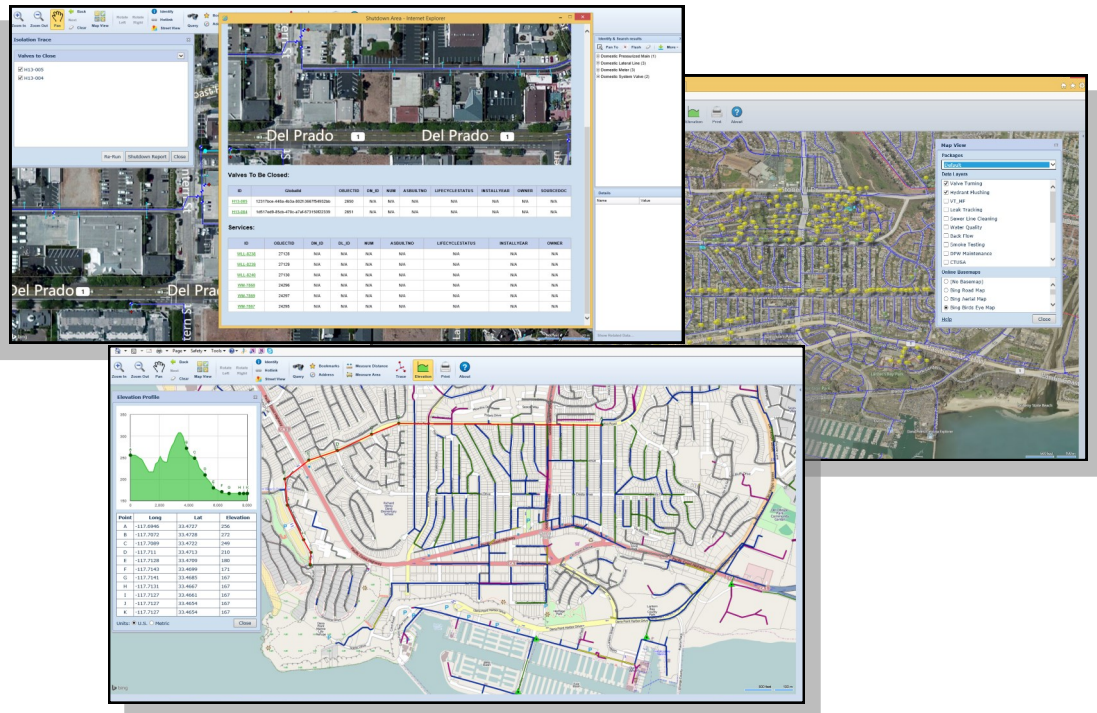
- ⇒ Водний ГІС портал підприємства
- ⇒ Простий доступ до ГІС карт, креслень та інших даних
- ⇒ Контроль динаміки робіт і стану виконання
- ⇒ Підтримка різноманітних карт, зокрема - OSM карт
- ⇒ Просте отримання даних і документів
- ⇒ Підтримка і оновлення графіків, таблиць
- ⇒ Планування сповіщення та ізоляції при відключенні
- ⇒ Веб-доступ до даних ГІС і документів підприємства
- ⇒ Підвищення цінності інвестицій в ГІС для всього підприємства

Зв'язок із нами

ТОВ «БРІЗ СОФТ»
вул. Здобунівська,
буд. 7д, офіс 406,
Київ - 02081, Україна

info@breeze-soft.com

Огляд даних підприємства та робочих процесів



Mapplet дозволяє вашому підприємству повноцінно використати інвестиції в Географічну Інформаційну Систему (ГІС). **Mapplet** надає своїм користувачам доступ до ГІС карт та будь-яких табличних даних, пов'язаних інженерних креслень, зображень чи документів. **Mapplet** дозволяє побачити все з просторової точки зору і розгледіти перспективу.

Створена на технології Microsoft, **Mapplet** дозволяє вам отримати дані з будь-яких частин вашої системи, це і обслуговування клієнтів, і виконання польових робіт, інженерні чи фінансові дані чи будь-які інші дані за вашим бажанням. Усі відділи можуть користуватися ГІС порталом, щоб у повному обсязі використовувати можливості системи ГІС.

На базі HTML5

Mapplet запускається з веб-браузера та автоматично підтримується, контролюється, оновлюється в ході роботи. Це спрощує роботу з новими географічними даними, які надходять з інформаційної бази ArcGIS.

Інформаційне сховище

Mapplet має власне інформаційне сховище, де можна зберігати дані з будь-якого джерела вашого підприємства. Сама база даних може бути як Microsoft SQL Server, так і Oracle. Якщо ви вже маєте свою корпоративну базу даних, **Mapplet** можна налаштувати на отримання інформації з неї.